





# UN CORAZÓN NUEVO LATIENDO ETERNAMENTE

Ciento tres residencias inspiradas por el alma  
espléndida de Miami Beach.



Arriba: Multitudes en Miami Beach

Arriba a la derecha: Diversión bajo el sol

Abajo a la derecha: Ella Fitzgerald y su banda llegando para tocar en Miami Beach

Fuente de la imagen: HistoryMiami





# CADA LÍNEA ES CLÁSICA

Desde sus sutiles curvas Art Deco hasta sus majestuosas vistas sobre la ciudad y el océano, Ella tiene estatura y presencia. Su encanto innato es un testimonio a su impecable diseño y favorable ubicación, ofreciendo a sus residentes una inigualable experiencia de vida.

Su elegancia clásica, entrelazada con líneas modernas del siglo XXI; su espíritu relajado, discreto y dinámico; y su entusiasmo inagotable por la vida; convierten a Ella en el alma de Miami Beach.

Inspirándose en la glamorosa era dorada de Miami Beach, este lugar es un homenaje a los buenos tiempos, tanto a los viejos como a los nuevos. Vida de playa, vida nocturna, moda, arte, gastronomía, este próximo capítulo promete ser la nueva era dorada de un estilo de vida verdaderamente gratificante.





Hay tres tipos diferentes de residencias para elegir: 8 planos de planta únicos que van desde estudios hasta dos dormitorios.

Cada detalle de The Ella ha sido cuidadosamente considerado y meticulosamente diseñado para cumplir con los altos estándares de la sofisticación contemporánea.

## ACOMPAÑENOS A RECORRER NUESTRAS RESIDENCIAS

### Estudios

Espacio habitable	31.77 m <sup>2</sup>
Terraza	8.08 – 8.36 m <sup>2</sup>
Total	39.86 – 40.13 m <sup>2</sup>

### Una Habitación

Espacio habitable	51.10 – 73.30 m <sup>2</sup>
Terraza	17.00 – 47.85 m <sup>2</sup>
Total	72.46 – 121.15 m <sup>2</sup>

### Dos Habitaciones

Espacio habitable	94.67 – 100.89 m <sup>2</sup>
Terraza	46.36 – 68.47 m <sup>2</sup>
Total	141.77 – 163.14 m <sup>2</sup>

Las medidas indicadas se obtuvieron midiendo desde los límites externos de las paredes externas hasta el punto central de las paredes divisorias y, de hecho, no corresponden con las medidas que se hubiesen obtenido si se hubiese utilizado la descripción y la definición que aparecen descritos en la Declaración (la cual generalmente incluye únicamente los espacios interiores comprendidos entre los perímetros de las paredes, excluyendo los componentes estructurales internos). Para obtener los límites exactos, refiérase a la Sección 3.2 de la Declaración. Tome en cuenta que las medidas que aparecen en nuestros planos fueron generalmente obtenidos considerando los espacios mayores (como si todos los espacios fueran rectangulares), sin considerar los recortes. Por lo tanto, las áreas reales de dichos espacios son generalmente inferiores a los que se obtendrían después de multiplicar sus longitudes entre sus anchuras. Todas las dimensiones son aproximadas y pudieran variar después de construidas las estructuras. Asimismo, todos los planos están sujetos a alteraciones. Todas las representaciones de muebles, artefactos, mostradores y otros detalles, incluyendo, entre otros, los artículos de acabado y decoración, son únicamente conceptuales y no están necesariamente incluidos en las respectivas unidades representadas. Dichos artículos únicamente estarán incluidos en la medida en que aparezcan descritos en sus contratos de compra/venta.





# STUDIO / 1 BATH

Residences 6,8,10,12,14

## Interior

342 SF / 32 SM

## Exterior

87-90 SF / 8 SM

## Total

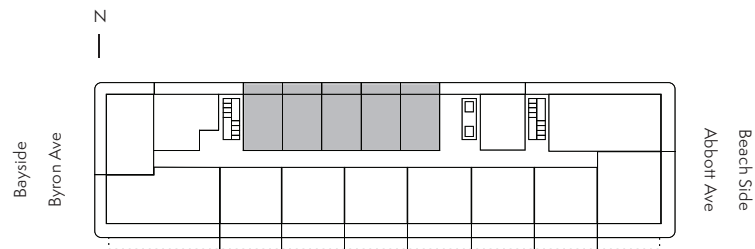
429-432 SF / 40 SM

## Dimensions

14'-6.5" X 23'-6.5"

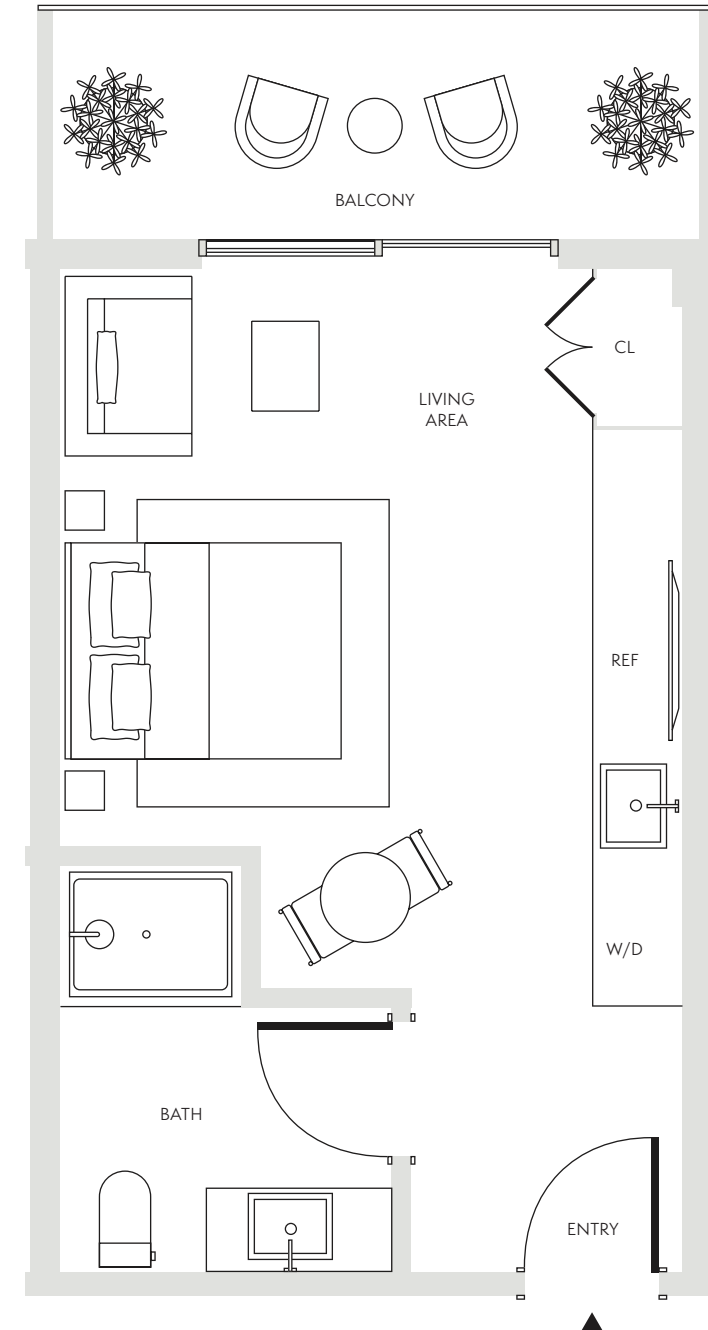
## Level

4-9



..... Extended balcony on select floors

Stated dimensions are measured to the exterior boundaries of the exterior walls and the centerline of interior demising walls and in fact vary from the dimensions that would be determined by using the description and definition of the "Unit" set forth in the Declaration (which generally only includes the interior airspace between the perimeter walls and excludes interior structural components). For the precise Unit boundaries, see Section 3.2 of the Declaration. The area of the Unit, determined in accordance with these defined Unit boundaries, is set forth in the Declaration. Note that measurements of rooms set forth on this floor plan are generally taken at the greatest points of each given room (as if the room were a perfect rectangle), without regard for any cutouts. Accordingly, the area of the actual room will typically be smaller than the product obtained by multiplying the stated length times width. All dimensions are approximate and may vary with actual construction, and all floor plans and development plans are subject to change. All depictions of furniture, appliances, counters and other matters of detail, including, without limitation, items of finish and decoration, are conceptual only and are not necessarily included in each Unit. Said items are only included if and to the extent provided in your purchase agreement.



Not to scale





# 1 BED / 1 BATH

Residence 02

## Interior

618 SF / 57 SM

## Exterior

384 SF / 36 SM

## Total

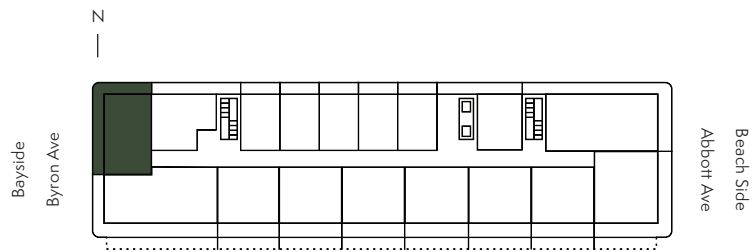
1,002 SF / 93 SM

## Dimensions

17'-5" X 32'-6"

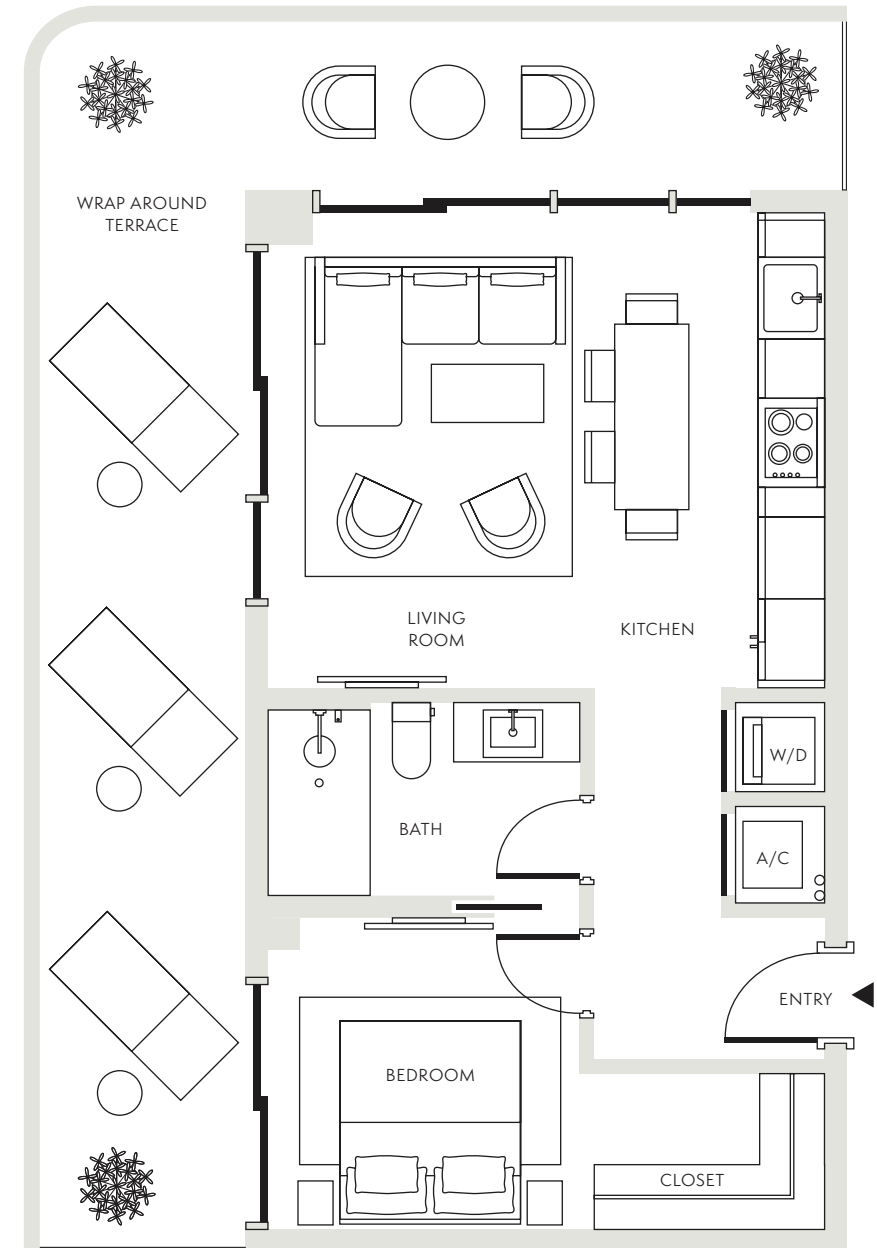
## Level

4-9

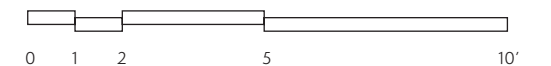


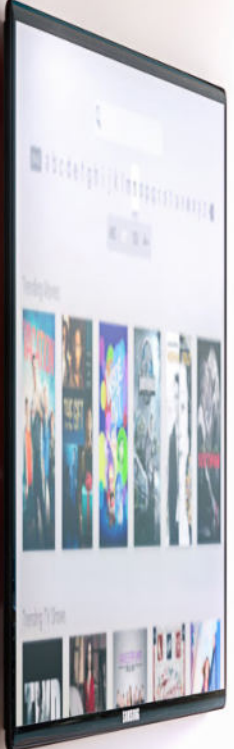
..... Extended balcony on select floors

Stated dimensions are measured to the exterior boundaries of the exterior walls and the centerline of interior demising walls and in fact vary from the dimensions that would be determined by using the description and definition of the "Unit" set forth in the Declaration (which generally only includes the interior airspace between the perimeter walls and excludes interior structural components). For the precise Unit boundaries, see Section 3.2 of the Declaration. The area of the Unit, determined in accordance with these defined Unit boundaries, is set forth in the Declaration. Note that measurements of rooms set forth on this floor plan are generally taken at the greatest points of each given room (as if the room were a perfect rectangle), without regard for any cutouts. Accordingly, the area of the actual room will typically be smaller than the product obtained by multiplying the stated length times width. All dimensions are approximate and may vary with actual construction, and all floor plans and development plans are subject to change. All depictions of furniture, appliances, counters and other matters of detail, including, without limitation, items of finish and decoration, are conceptual only and are not necessarily included in each Unit. Said items are only included if and to the extent provided in your purchase agreement.



Not to scale





# 1 BED / 1 BATH

Residences 3,5,7,9,11,13

## Interior

615 SF / 57 SM

## Exterior

183-314 SF / 17-29 SM

## Total

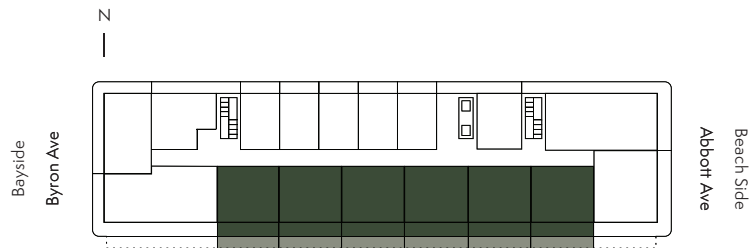
798-929 SF / 74-86 SM

## Dimensions

25'-5" X 22'-4"

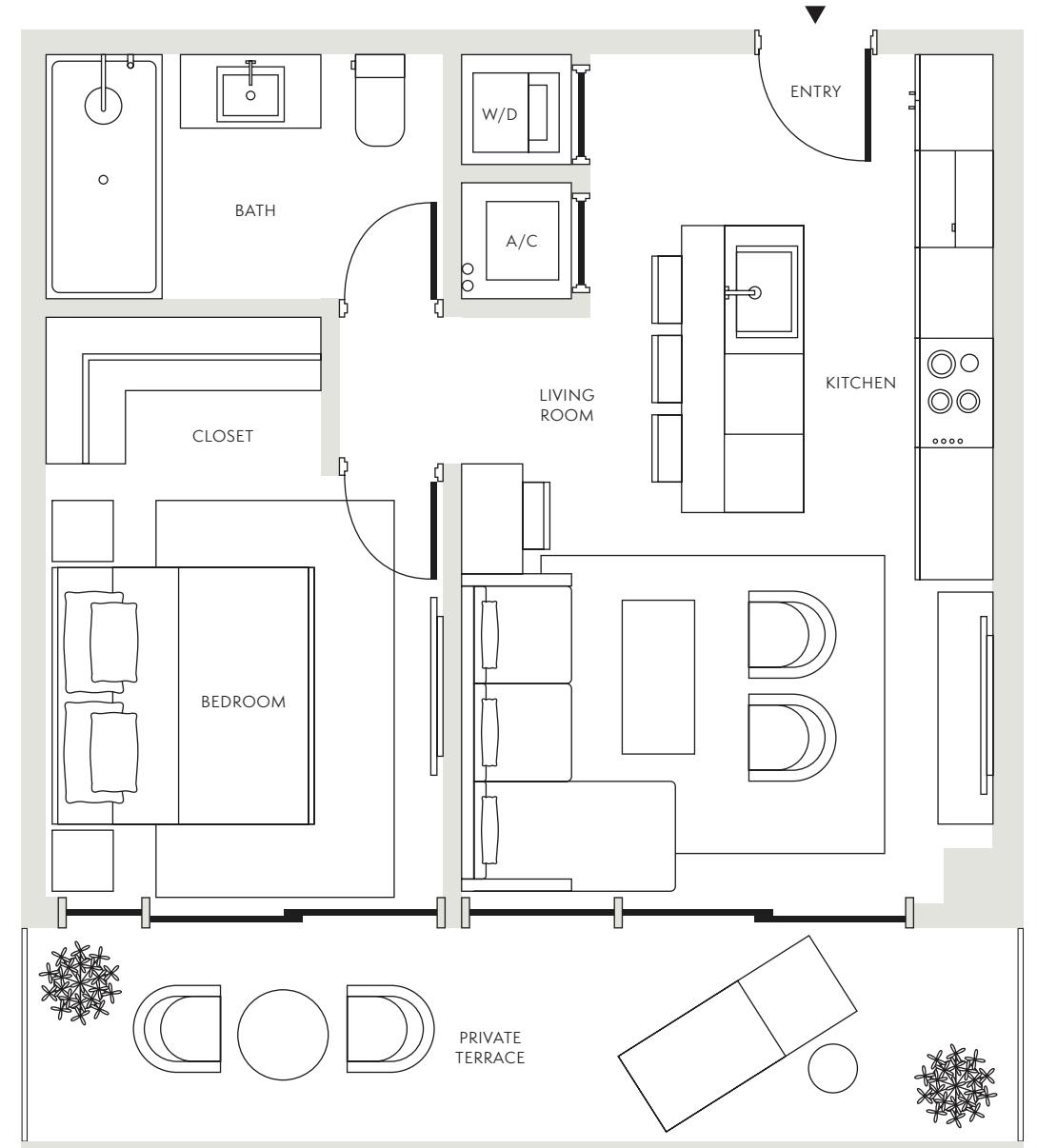
## Level

4-9

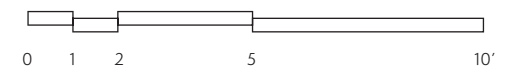


..... Extended balcony on select floors

Stated dimensions are measured to the exterior boundaries of the exterior walls and the centerline of interior demising walls and in fact vary from the dimensions that would be determined by using the description and definition of the "Unit" set forth in the Declaration (which generally only includes the interior airspace between the perimeter walls and excludes interior structural components). For the precise Unit boundaries, see Section 3.2 of the Declaration. The area of the Unit, determined in accordance with these defined Unit boundaries, is set forth in the Declaration. Note that measurements of rooms set forth on this floor plan are generally taken at the greatest points of each given room (as if the room were a perfect rectangle), without regard for any cutouts. Accordingly, the area of the actual room will typically be smaller than the product obtained by multiplying the stated length times width. All dimensions are approximate and may vary with actual construction, and all floor plans and development plans are subject to change. All depictions of furniture, appliances, counters and other matters of detail, including, without limitation, items of finish and decoration, are conceptual only and are not necessarily included in each Unit. Said items are only included if and to the extent provided in your purchase agreement.



Not to scale



# 1 BED / 1 BATH / POWDER ROOM

Residence 15

## Interior

789 SF / 73 SM

## Exterior

384-515 SF / 36-48 SM

## Total

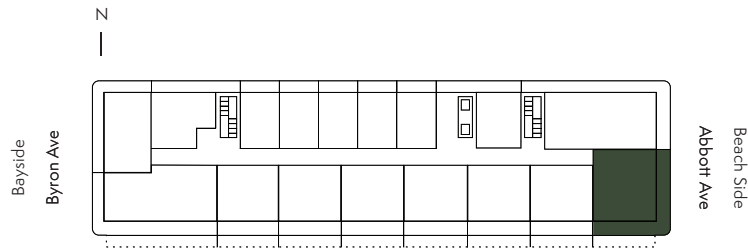
1,173-1,304 SF / 109-121 SM

## Dimensions

25'-5" X 28'-10"

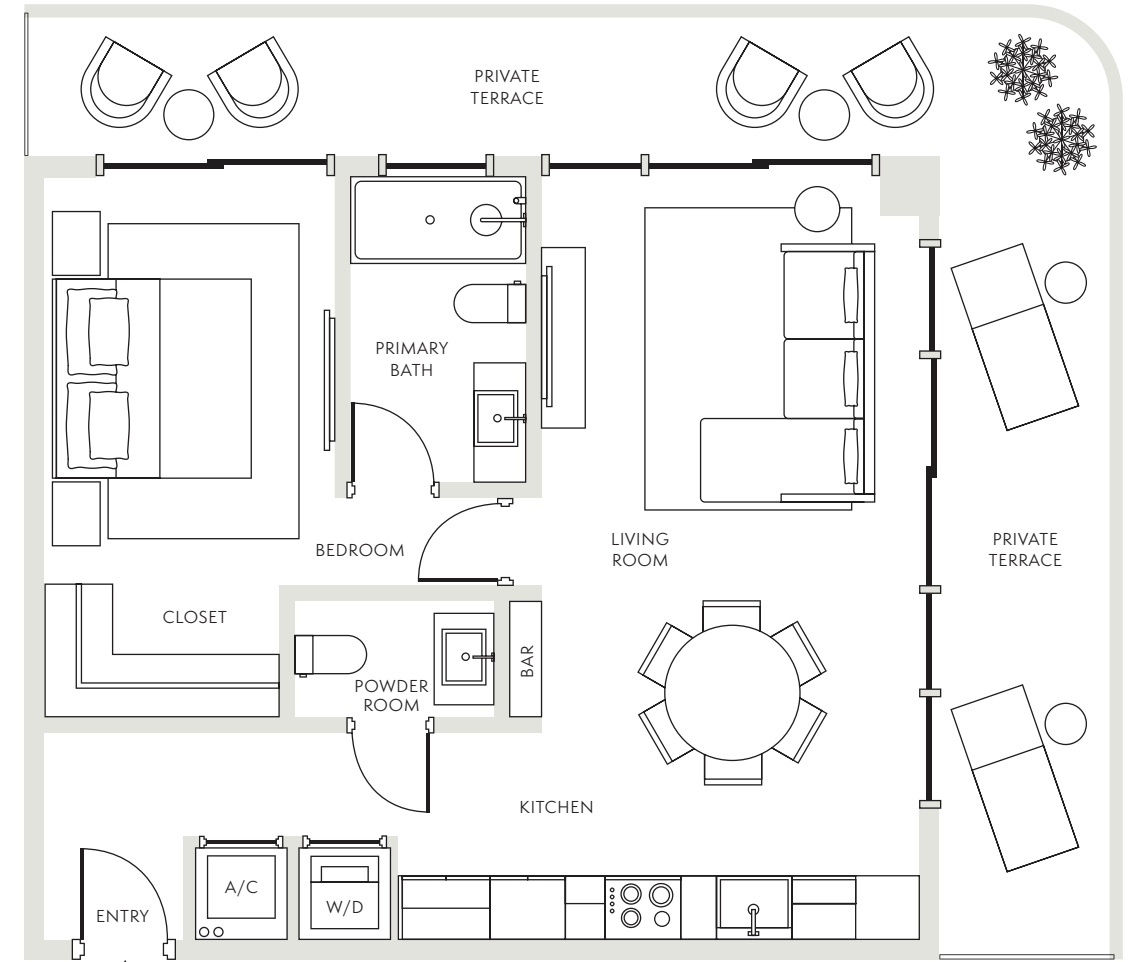
## Level

4-9

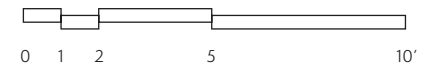


..... Extended balcony on select floors

Stated dimensions are measured to the exterior boundaries of the exterior walls and the centerline of interior demising walls and in fact vary from the dimensions that would be determined by using the description and definition of the "Unit" set forth in the Declaration (which generally only includes the interior airspace between the perimeter walls and excludes interior structural components). For the precise Unit boundaries, see Section 3.2 of the Declaration. The area of the Unit, determined in accordance with these defined Unit boundaries, is set forth in the Declaration. Note that measurements of rooms set forth on this floor plan are generally taken at the greatest points of each given room (as if the room were a perfect rectangle), without regard for any cutouts. Accordingly, the area of the actual room will typically be smaller than the product obtained by multiplying the stated length times width. All dimensions are approximate and may vary with actual construction, and all floor plans and development plans are subject to change. All depictions of furniture, appliances, counters and other matters of detail, including, without limitation, items of finish and decoration, are conceptual only and are not necessarily included in each Unit. Said items are only included if and to the extent provided in your purchase agreement.



Not to scale









# 2 BED / 2 BATH

Residence 01

## Interior

1,019 SF / 95 SM

## Exterior

507-737 SF / 47-68 SM

## Total

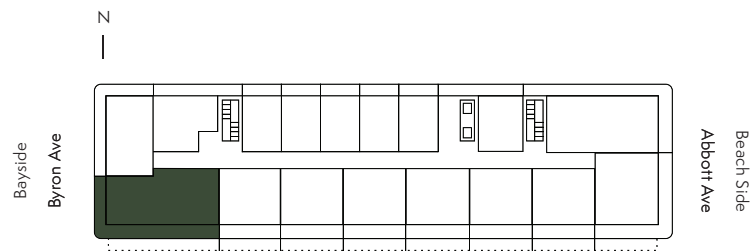
1,526-1,756 SF / 142-163 SM

## Dimensions

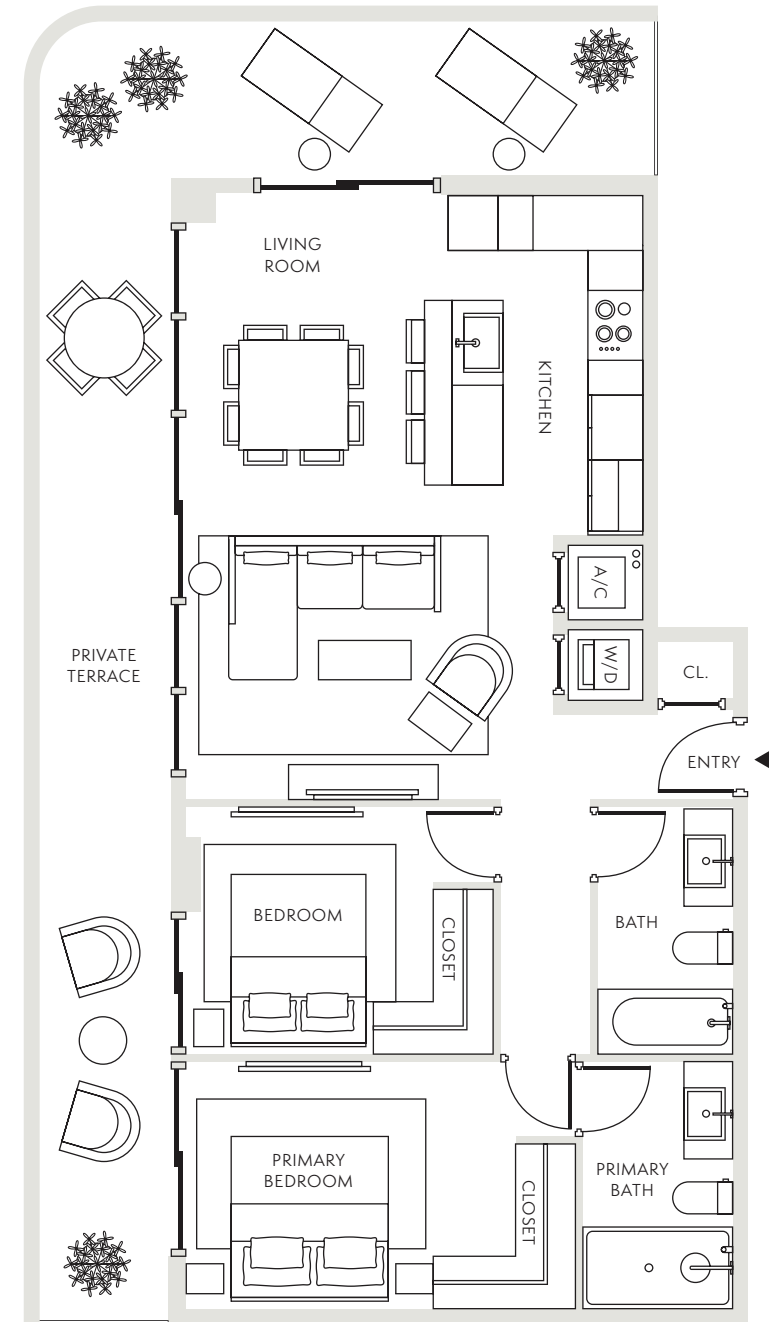
45'-4" X 22'-4"

## Level

4-9

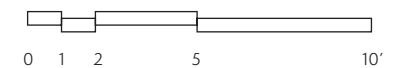


..... Extended balcony on select floors



Stated dimensions are measured to the exterior boundaries of the exterior walls and the centerline of interior demising walls and in fact vary from the dimensions that would be determined by using the description and definition of the "Unit" set forth in the Declaration (which generally only includes the interior airspace between the perimeter walls and excludes interior structural components). For the precise Unit boundaries, see Section 3.2 of the Declaration. The area of the Unit, determined in accordance with these defined Unit boundaries, is set forth in the Declaration. Note that measurements of rooms set forth on this floor plan are generally taken at the greatest points of each given room (as if the room were a perfect rectangle), without regard for any cutouts. Accordingly, the area of the actual room will typically be smaller than the product obtained by multiplying the stated length times width. All dimensions are approximate and may vary with actual construction, and all floor plans and development plans are subject to change. All depictions of furniture, appliances, counters and other matters of detail, including, without limitation, items of finish and decoration, are conceptual only and are not necessarily included in each Unit. Said items are only included if and to the extent provided in your purchase agreement.

Not to scale



# 2 BED / 2 BATH

Residence 18

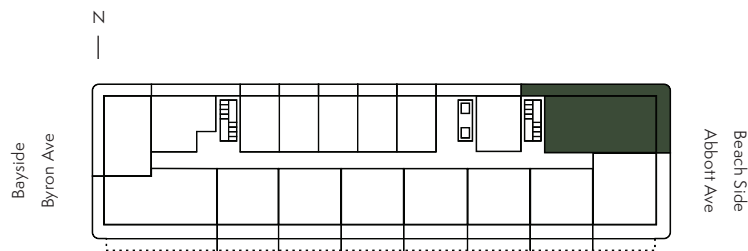
**Interior**  
1,089 SF / 101 SM

**Exterior**  
499 SF / 46 SM

**Total**  
1,585 SF / 147 SM

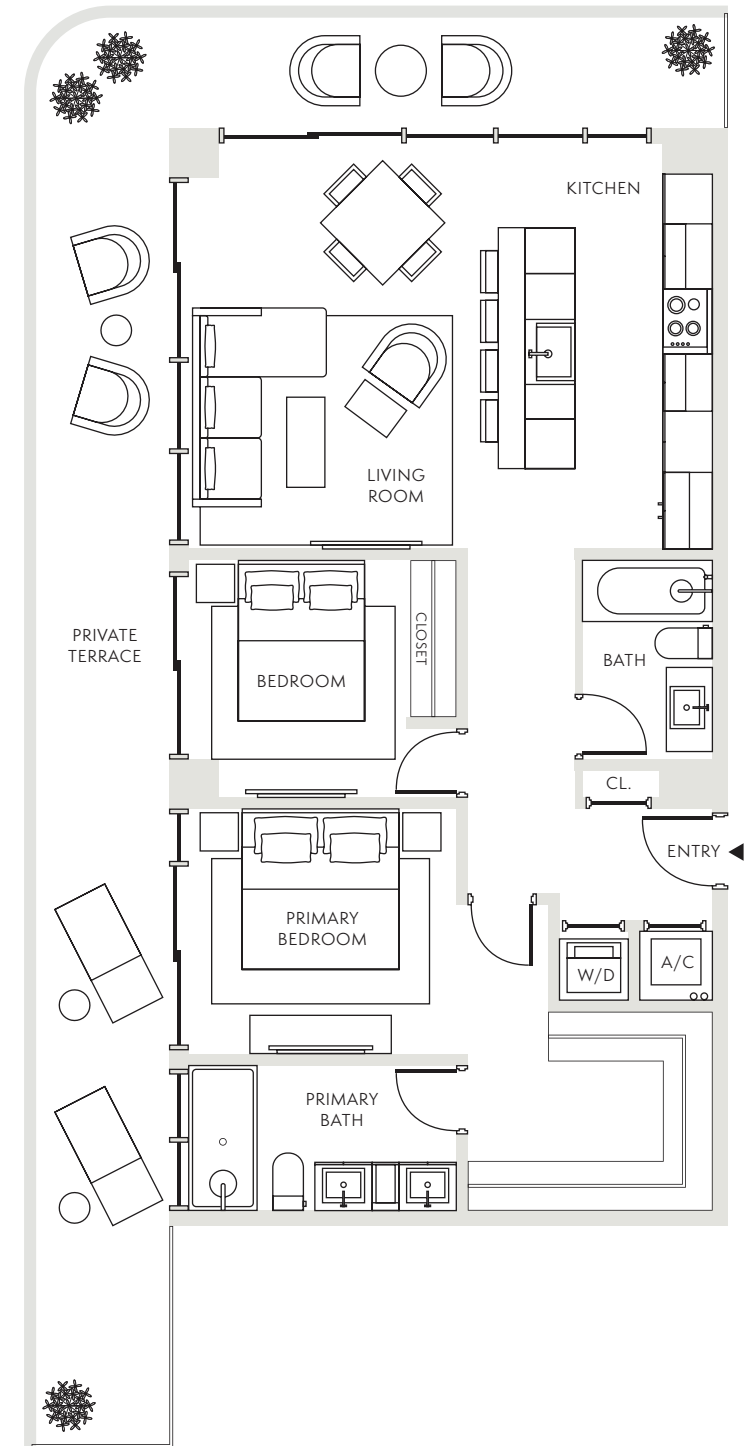
**Dimensions**  
44'-8" X 22'-4"

**Level**  
4-9

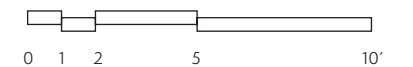


..... Extended balcony on select floors

Stated dimensions are measured to the exterior boundaries of the exterior walls and the centerline of interior demising walls and in fact vary from the dimensions that would be determined by using the description and definition of the "Unit" set forth in the Declaration (which generally only includes the interior airspace between the perimeter walls and excludes interior structural components). For the precise Unit boundaries, see Section 3.2 of the Declaration. The area of the Unit, determined in accordance with these defined Unit boundaries, is set forth in the Declaration. Note that measurements of rooms set forth on this floor plan are generally taken at the greatest points of each given room (as if the room were a perfect rectangle), without regard for any cutouts. Accordingly, the area of the actual room will typically be smaller than the product obtained by multiplying the stated length times width. All dimensions are approximate and may vary with actual construction, and all floor plans and development plans are subject to change. All depictions of furniture, appliances, counters and other matters of detail, including, without limitation, items of finish and decoration, are conceptual only and are not necessarily included in each Unit. Said items are only included if and to the extent provided in your purchase agreement.



Not to scale







# TRES TIPOS DE BELLEZA

## Características de las residencias

Vistas al océano / bahía

---

A 5 minutos a pie de la playa

---

Altura de techos de aproximadamente 9'+

---

Lavadora/secadora en la unidad

---

Terrazas con enchufes

---

Muelle de carga para facilitar mudanzas

---

Alquileres a corto plazo permitidos

---

## Cocinas

Cocinas Italkraft

---

Paquete de electrodomésticos panel-ready

---

Paquete de electrodomésticos JennAir

Cocina de inducción de 76 cms

Refrigeradores de 61-152 cms

Lavaplatos Asko de 61 cms

Horno/microondas de pared en algunas residencias seleccionadas

---

Islas de cocina en algunas residencias selectas

---

Garajes para electrodomésticos en algunas residencias seleccionadas

---

## Cocinas

Armarios de diseñador

---

Encimeras de piedra

---

Lavabos Laufen

---

Accesorios de baño Kartners

---

Grifo de baño Kohler

---

Sanitario Toto

---

Residencias totalmente amuebladas disponibles con interiores de Steven G.

---

Residencias totalmente amuebladas disponibles con interiores de Steven G.

---









Comienza tu día en el fitness center ubicado en nuestra terraza, desde donde podrás disfrutar de vistas asombrosas hacia la bahía. Disfruta de un refrescante baño en nuestra piscina, desde donde podrás disfrutar de vistas panorámicas impresionantes. Juega un divertido partido de pickleball o pasea hasta la playa más cercana. Experimenta una infinidad de opciones gastronómicas disponibles a poca distancia de tu hogar.

## DELEITE EN LO CLÁSICO, PLACER EN LO MODERNO



## Comodidades

### Nivel terraza

Piscina con vistas al centro de Miami y al Océano Atlántico

---

Cold plunge

---

Sauna

---

Fitness center

---

Pista de paddle y pickleball

---

Salé de estar

---

Plataforma al aire libre para yoga y meditación

---

Cocina de verano

---

Ducha al aire libre

---

Mirador y sala de estar

---

Comedor cubierto al aire libre

---

### Comodidades

Bicicletas de playa gratuitas

---

Sala de trabajo

---

Administración de propiedades

---

Sistema de control de acceso de última generación

---

Garaje dentro del edificio

---

Estacionamiento para motonetas y motocicletas

---

Almacenamiento para bicicletas

---

Sala de recibimiento de paquetes

---

Vestíbulo con salón de estar

---

Comercios dentro del edificio

---

Pasaje cubierto

---

Ascensores y muelles de carga para mudanzas

---









# UN HOGAR ENCANTADOR EN UNA ÁREA LEGENDARIA

El area tiene un encanto irresistible que cautiva el corazón. Miami Beach logra el equilibrio perfecto entre ser un centro bullicioso de actividad y un refugio tranquilo que brinda una sensación de escape y comunidad.





### Restaurantes

- 1 Petralunga Restaurant
- 2 Oggi Ristorante
- 3 Taquiza
- 4 Roni's by the Ocean
- 5 George's Restaurant & Lounge
- 6 Sushi Erika
- 7 Shuckers Waterfront Bar & Grill
- 8 Norman's Tavern
- 9 Katana Japanese Restaurant
- 10 Buenos Aires Bakery & Cafe
- 11 Viva La Pasta
- 12 Blozzom Pizza Moderna Romana

### Hoteles

- 13 Carillon Miami Wellness Resort
- 14 The Ritz-Carlton Bal Harbour, Miami
- 15 The St. Regis Bal Harbour Resort
- 16 Four Seasons Hotel at The Surf Club

### Comunidad

- 17 Pelican Harbor Marina
- 18 Haulover Park
- 19 Bill Bird Marina
- 20 Miami Beach Bandshell
- 21 Allison Park
- 22 North Beach Oceanside Park
- 23 Normandy Shores

### Recreativo

- 24 Miami Beach Tennis Center
- 25 Indian Creek Country Club
- 26 Normandy Shores Golf Course
- 27 Bal Harbour Shops

### Dentro de 10 minutos

- 28 Miami Beach Boardwalk
- 29 South Beach
- 30 Miami Beach Golf Club
- 31 Lincoln Rd



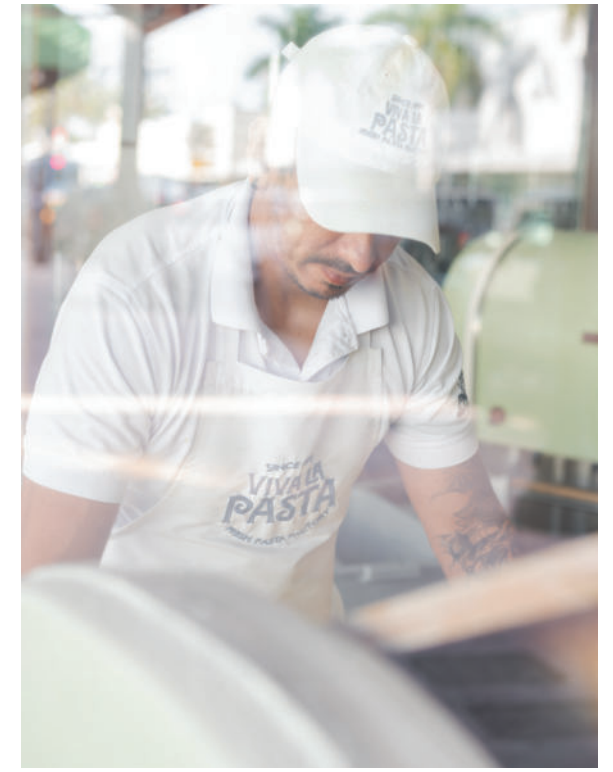
ENCUENTRA  
TU RITMO  
EN EL

CORAZÓN  
DE MIAMI  
BEACH









# LAS ESTRELLAS ALINEADAS

Ella es lo que sucede cuando un gran plan y un equipo brillante se unen. La visión, la arquitectura y el diseño se alinearon de manera hermosa. Cada uno experto en su campo, el trabajo colaborativo de los socios ha ayudado a añadir una nueva dimensión a la vida, el estilo y la comunidad en Miami Beach.

---

## Constellation and The Boschetti Group

Constellation y The Boschetti Group son compañías de desarrollo con sede en el sur de Florida que cuentan con experiencia local y un amplio historial en el sur de Florida. Los dos grupos han desarrollado y adquirido más de 1.5 millones de pies cuadrados de espacios mixtos de oficinas, residenciales y comerciales. Constellation y The Boschetti Group están trabajando actualmente en colaboración con Arquitectonica en múltiples proyectos de desarrollo de alto perfil en todo Miami.

---

## Arquitectonica

Establecida en 1977, la audaz arquitectura modernista de Arquitectonica en el renacimiento urbano de Miami atrajo elogios y atención internacional. Ahora, siendo un actor importante en el escenario internacional, tienen oficinas y proyectos destacados en todo el mundo. Aquí, en su terreno de origen, su diseño para Ella es una expresión impresionante, elocuente y auténtica del espíritu de Miami Beach en Miami.

---

## Interiors by Steven G

Los galardonados Interiores de Steven G realizan “diseño de interiores de alta gama con un ojo elegante”. Su atención inigualable a los detalles se combina con más de 40 años de experiencia en dar vida a visiones. Sus estándares exigentes y estética de lujo le otorgan a Ella los interiores únicos que se merece.

---

## Christopher Cawley

Fundada en 2005 para brindar servicios de consultoría de alta gama para proyectos de renovación de Art Deco y de carácter histórico, Christopher Cawley Landscape Architecture es un socio ideal para Ella. Con un enfoque altamente personalizado y atento, han ayudado a ampliar y resaltar el auténtico espíritu de Miami Beach de Ella.

---

## ONE Sotheby's International Realty

Con parte de su nombre sinónimo de la promesa de una vida bien vivida, ONE Sotheby's International Realty representa una cartera distinguida de propiedades a lo largo de la costa este de Florida. Su enfoque de “hogares excepcionales para personas excepcionales” no podría ser más adecuado para Ella.

---

## Lemon Yellow

Lemon Yellow, un estudio de comunicación creativa con sede en Miami, construye marcas que resisten el paso del tiempo y da nueva vida a las existentes. Desde la estrategia hasta el diseño, aportan su considerable experiencia en la creación de historias de marca originales, convincentes y coherentes a Ella.





## CONSTELLATION

---



### **Equipo visionario**

Constellation  
The Boschetti Group  
Vietmar

---

### **Arquitecto**

Arquitectonica

---

### **Diseñador de interiores**

Interiors by Steven G

---

### **Diseñador de paisajes**

Christopher Cawley

---

### **Ventas y marketing exclusivo**

ONE Sotheby's  
International Realty

---

### **Agencia creativa**

Lemon Yellow

---

### **Fotografía**

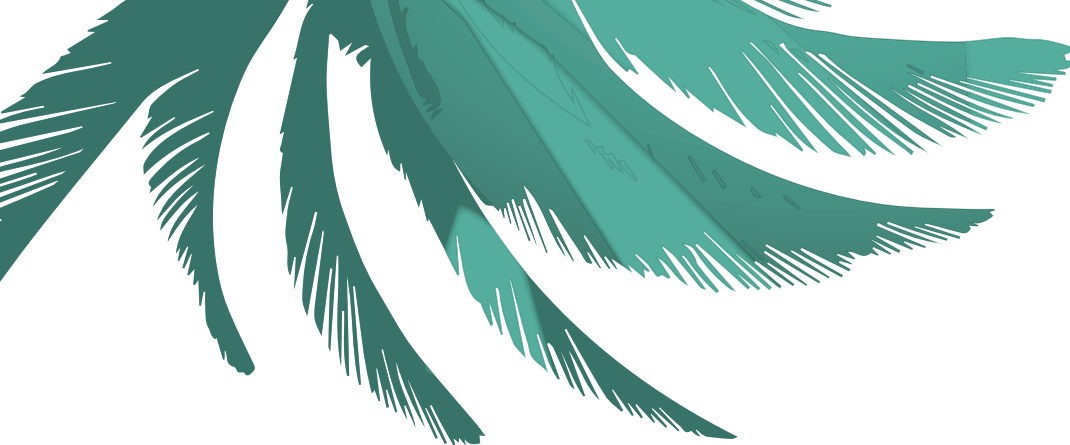
Stephan Goettlicher

---

### **Ilustraciones**

Mads Berg

---



La empresa Constellation, el grupo Boschetti Group, y la empresa Vietmar (en lo adelante referidas como el conglomerado CBV), no son, ni individual ni conjuntamente, los desarrolladores de este proyecto. Este condominio está siendo desarrollado por 6940 North Beach Property LLC (Urbanizador). Deberá presumirse que cualquiera y todas las declaraciones, divulgaciones y/o representaciones provienen del Urbanizador y no del conglomerado CBV, y todos los compradores deberá contactar exclusivamente al Urbanizador (y no al conglomerado conocido como CBV, ni a ninguno de sus afiliados o principales), con respecto a cualquiera o a todos los asuntos relacionados con el mercadeo y/o el desarrollo del Condominio, o con respecto a la venta de las unidades del Condominio. No pretendemos vender o comprar unidades de condominios a residentes de jurisdicciones donde la ley lo prohíbe, y su elegibilidad para comprar depende del estado donde los mismos residan. Las ofertas deberán aparecer únicamente en el folleto del condominio y ninguna declaración deberá ser considerada válida a menos que aparezca en dicho folleto. Los bosquejos, representaciones, gráficos, planos, especificaciones, términos, condiciones y declaraciones que aparecen en este folleto son únicamente sugerencias, y el Urbanizador se reserva el derecho a modificarlas, revisarlas o eliminarlas, parcial o totalmente, a su propia discreción y sin previo aviso. Todas las mejoras, diseños y construcciones están sujetas a la obtención previa de los respectivos permisos y aprobaciones por parte de las autoridades federales, estatales y locales correspondientes. Todos los dibujos, representaciones y declaraciones (incluyendo los provenientes de artistas) son únicamente conceptuales y destinados como material de consulta. Los mismos no deberán ser considerados representaciones, expresas o implícitas, de los detalles finales del Condominio. El urbanizador se reserva expresamente el derecho a efectuar las modificaciones, revisiones y alteraciones que estime conveniente a su sola y absoluta discreción. Todas las representaciones y declaraciones relacionadas con artefactos, mostradores, sofijos, pisos, y otros detalles, incluyendo, entre otros, elementos de acabado y decoración, son únicamente conceptuales y no están necesariamente incluidos en las unidades. Algunas de las fotografías que aparecen en este folleto pudieran ser fotos de archivo, o pudieran haber sido tomadas en otros lugares y son incluidas para describir el espíritu del estilo de vida que se desea proyectar, en vez de estilos de vida ya existentes o propuestos, y fueron incluidos con la intención de que sirvieran como meras ilustraciones de las actividades y conceptos allí representados. Consulte su Contrato y su folleto para averiguar cuáles artículos están incluidos en su unidad. Todas las medidas y la altura de los techos son aproximaciones, y todos los planos están sujetos a ser modificados. Adicionalmente, la altura de los techos fue obtenida midiendo desde la parte más alta de los paneles, y no incluyendo las aéreas donde los sofijos, molduras, techos caídos o suspendidos y/o lámparas pudieran estar instalados. De modo que la altura de los techos descrita, pudiera ser inexacta. Los diseños representados sobre pisos, accesorios, mobiliarios, acabados y decoraciones, incluyen selecciones que pudieran no estar incluidos en la compra de la unidad. Pudieran existir acabados disponibles para ser comprados suplementariamente como mejoras a su unidad. Todas las características de las residencias y las amenidades de la construcción están sujetas a alteraciones, incluyendo, entre otros, alteraciones en la selección de fabricantes, marcas, amenidades, servicios y/o el equipo de diseñadores. Los planos de planta; la disposición de las unidades; la ubicación de las ventanas, puertas, closets, accesorios de plomería, equipos eléctricos, artefactos, elementos estructurales, elementos de diseño arquitectónico y vistas; y los usos, configuraciones, y entradas hacia las habitaciones; pudieran cambiar basado en la aprobación de planos finales, los permisos y la finalización de la construcción. Los planos sobre la ubicación del mobiliario y la distribución de los espacios ilustrados, son únicamente sugerencias y no pretenden garantizar o representar una utilización de espacio específica. Las vistas de los Condominios varían dependiendo de la Unidad que se compre. Ninguna vista está garantizada. El club playero referenciado en este folleto, no está ubicado dentro del Condominio. Está ubicado fuera de nuestro edificio y se anticipa que sea ofrecido a través de un acuerdo separado con una tercera parte y pudiera ser por un término limitado. Algunas atracciones, tiendas, restaurantes, y actividades referidas o identificadas en esta publicación, pudieran estar ubicados fuera de nuestro edificio y pudieran no estar sujetas al control del Urbanizador. La información relacionada con atracciones fuera de nuestro edificio, los desarrollos, y otros lugares propuestos o existentes para el momento en que se publicó este folleto; fue obtenida de los registros públicos y otras fuentes de información pública; y no se puede garantizar que dichas atracciones, tiendas, restaurantes y actividades existentes fuera de nuestro edificio existirán tal y como fueron representadas o que no se efectuaron o se efectuarán cambios o sustituciones a las atracciones o lugares cercanos. Los gráficos, representaciones y textos que aparecen en este folleto, son derechos de autor propiedad del Urbanizador. Todos los derechos son reservados. La reproducción no autorizada, la exhibición u cualquiera diseminación de información contenida en dichos materiales están estrictamente prohibidos y constituyen una infracción a los derechos de autor aquí descritos. Ningún corredor de bienes raíces está autorizado para formular representaciones u otras declaraciones relacionadas con este proyecto; y ningún acuerdo, depósito o arreglos efectuados con ningún corredor de bienes raíces son o serán vinculantes para el Urbanizador. Todos los precios están sujetos a cambios en cualquier momento y sin previo aviso, y no incluyen características opcionales o primas relacionadas con mejoras a las unidades. Ocasionalmente han ocurrido cambios en los precios que no aparecen reflejados en este folleto. Por favor verifique nuestros precios más actualizados con nuestro centro de ventas.